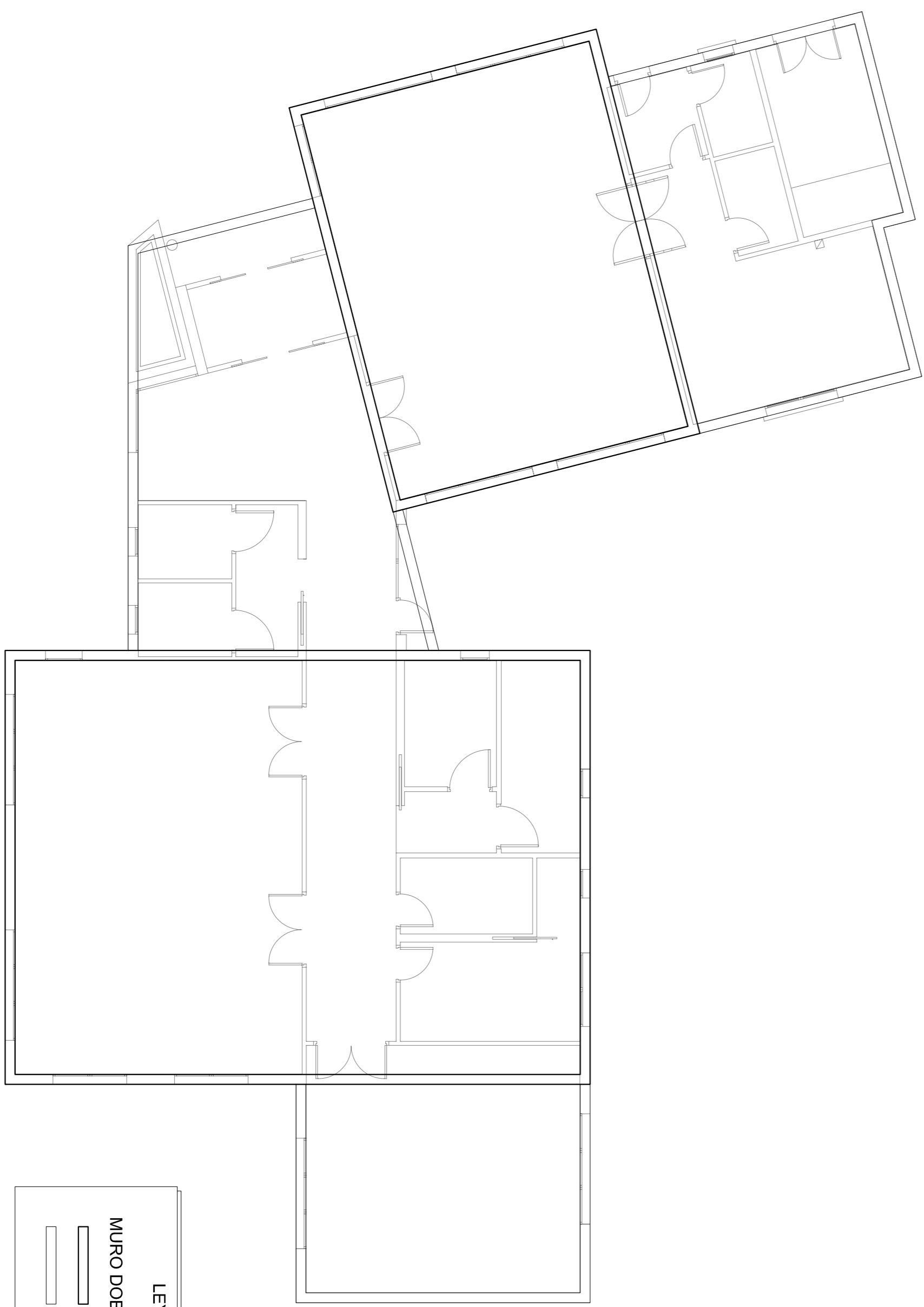


PLANTA DE DEFINICIÓN GEOMETRICA DE MUROS PORTANTES Y DIVISORIOS

LEYENDA

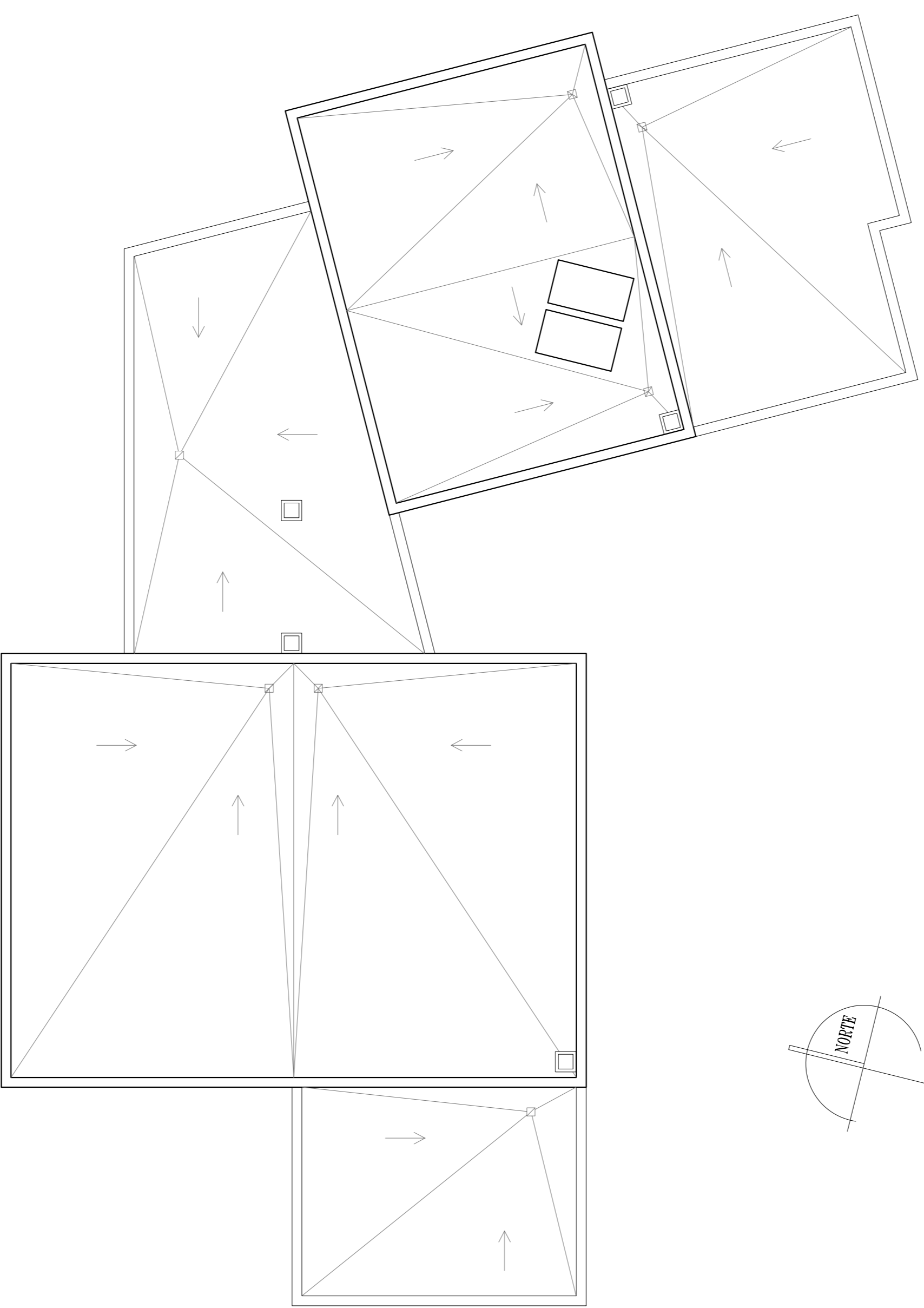
- MURO PORTANTE CON ASLAMIENTO
- MURO PORTANTE
- MURO DIVISORIO
- DIRECCION DE FORJADO



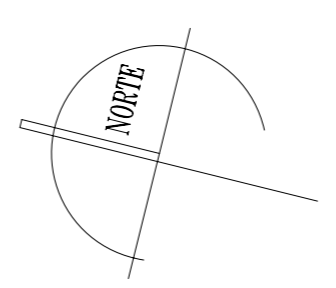
PLANTA DE DEFINICIÓN GEOMETRICA DE MUROS DE CORONACION

LEYENDA

- MURO DOBLE DE CORONACION
- H= 0,80m.
- H= 0,40m.



PLANTA DE CUBIERTA



PROYECTO BÁSICO Y DE EJECUCIÓN DE CENTRO DE DÍA.

VIAL 19. URB. MIRALCAZAR
CABAÑAS DE LA SAGRA / TOLEDO.

DEFINICION GEOMETRICA DE MUROS PORTANTES Y DIVISORIOS		FECHA
DEFINICION GEOMETRICA DE MUROS DE CORONACION - CUBIERTA		FEBRERO 2009
ARQUITECTO	PROPIEDAD	PLANO
ARSENIO GIL BUENO	EXCMO. AYUNTAMIENTO DE CABAÑAS DE LA SAGRA	D7
LAIPIA CARRERAS GOMEZ		ESCALA
		1/100